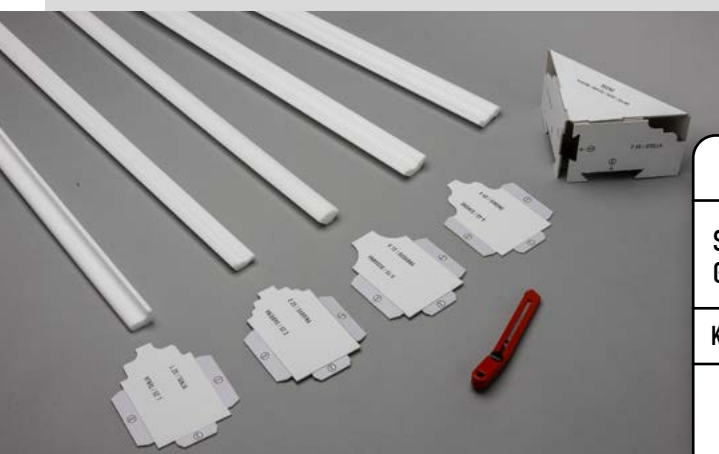
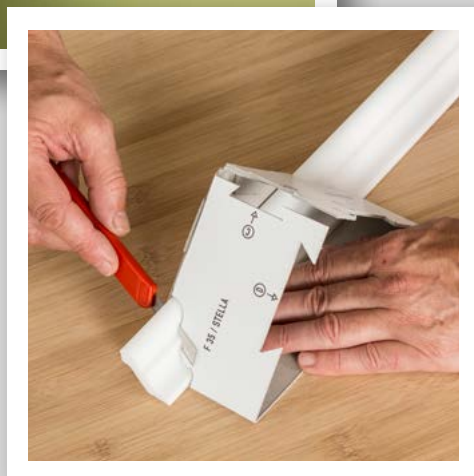
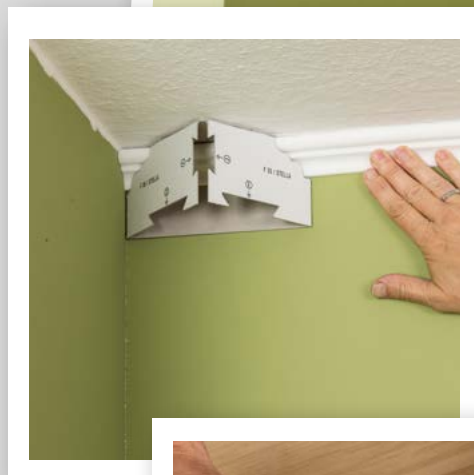


# DECOSA®

## SCHABLONE FÜR GEHRUNGSSCHNITTE

Zum passgenauen Zuschnitt kleiner DECOSA®-Zierprofile.

- hergestellt aus wiederverwertbarer Buchbinderpappe
- ermöglicht den Zuschnitt von Gehrungen für Innen- und Außenecken
- passend für fünf verschiedene DECOSA®-Zierprofile: Stella / F 35, Simone / A 40, Susanna / H 15, Sabrina / E 25, Tanja / L 25
- inkl. detaillierter Step by Step-Anleitung auf der Verpackung und bei Youtube



10160

SCHABLONE FÜR  
GEHRUNGSSCHNITTE

Karton: 10 ST



Bilder: Selbst ist der Mann

YouTube



**DECOSA®**

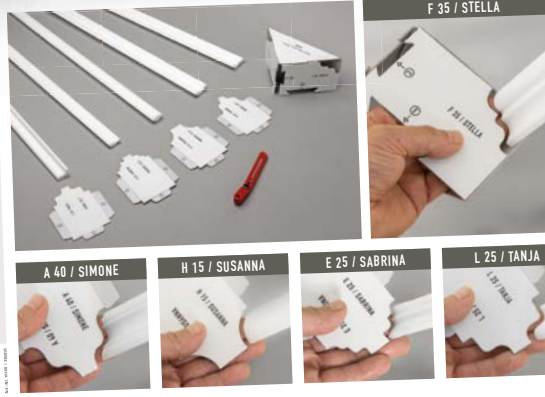
**DE SCHABLONE FÜR GEHRUNGSSCHNITTE**

DE GABARIT POUR LA DECOUPE DE MOULURES (1) DIMA PER IL TAGLIO DEGLI ANGOLI (2)  
 EN PLANTILLA PARA CORTES A INGLETE (3) TEMPLATE FOR MITRE CUTS (4)



- Schneideschablone zum passgenauen Zuschnitt kleiner DECOSA® Zierprofile
- ermöglicht den Zuschnitt von Gehrungen für Innen- und Außenecken
- passend für fünf verschiedene DECOSA® Zierprofile

- Gabarit de coupe qui convient exactement à la découpe des petites moulures DECOSA®
- Permet la découpe des angles rentrants et sortants
- Convient pour la découpe de 5 moulures différentes
- Dima per tagli precisi di cornici DECOSA®
- Permette un taglio per creare un angolo interno ed esterno
- Applicabile per il taglio di 5 differenti cornici
- Plantilla de corte para cortes precisos de pequeñas molduras DECOSA®
- Permite el corte a inglete para cantos interiores y exteriores
- Aplicable para las secciones transversales de 5 molduras diferentes
- Cutting template for precise cuts of smaller DECOSA® coverings
- Enables the cutting of mitre cuts for interior and exterior edges
- Applicable for the cross sections of 5 different coverings



**INFORMATIVE VERPACKUNG:  
 INKL. QR-CODE ZU YOUTUBE  
 UND DETAILIERTER STEP BY  
 STEP-ANLEITUNG**



**1. VORBEREITEN**

1. Préparation  
 Le profil sera coupé à l'angle de coupe les angles pour la moulure F 35 / Stella.  
 2. Montage de la gabarite.  
 3. Coupe: insertion des épaves dans les emplacements prévus et appuie le gabarit à l'endroit d'appui pour que vous puissiez le maintenir debout.  
 4. Sciez les angles.  
 5. Coupez le profil pour réaliser un angle rentrant.  
 6. Coupez le moulure pour réaliser un angle sortant.  
 \*Montez le gabarit avec un cutter ou un processeur car il ne peut pas être plié!

1. Vorbereitung  
 1. Die Form präzise in der Größe des zu schneidenden Profils.  
 2. Montage der Schablone.  
 3. Schneiden: Einsetzen der Abfälle in die vorgesehenen Stellen und drücken die Schablone an die Wand.  
 4. Schneiden der Winkel.  
 5. Schneiden des Profils für einen Winkel nach innen.  
 6. Schneiden des Profils für einen Winkel nach außen.  
 \*Montieren Sie die Schablone mit einem Cutter oder einem Fräsegerät, da sie nicht gebogen werden kann.

**2. ZUSAMMENFÜGEN DES GRUNDKÖRPERS**

**3. OPTION: EINFÜGEN DES INDIVIDUELLEN REDUZIERSTÜCKS**

Reduzierstücke für vier weitere DECOSA® Zierprofile. Bitte nicht F 35 / Stella zur Anwendung kommt. Kann das passende Reduzierstück für das jeweilige Profil aufgesteckt werden.

**4. STABILISIEREN**

Für den präzisen Schnitt wird die Schablone vor dem Schneiden mit der Eckklammer stabilisiert.

**5. SCHNEIDEN DES PROFILS FÜR EINE INNENECKE**

**6. SCHNEIDEN DES PROFILS FÜR EINE AUßENECKE**

1. Préparation  
 Le profil sera coupé à l'angle de coupe les angles pour la moulure F 35 / Stella.  
 2. Montage de la gabarite.  
 3. Coupe: insertion des épaves dans les emplacements prévus et appuie le gabarit à l'endroit d'appui pour que vous puissiez le maintenir debout.  
 4. Sciez les angles.  
 5. Coupez le profil pour réaliser un angle rentrant.  
 6. Coupez le moulure pour réaliser un angle sortant.  
 \*Montez le gabarit avec un cutter ou un processeur car il ne peut pas être plié!

1. Vorbereitung  
 Die Form präzise in der Größe des zu schneidenden Profils.  
 2. Montage der Schablone.  
 3. Schneiden: Einsetzen der Abfälle in die vorgesehenen Stellen und drücken die Schablone an die Wand.  
 4. Schneiden der Winkel.  
 5. Schneiden des Profils für einen Winkel nach innen.  
 6. Schneiden des Profils für einen Winkel nach außen.  
 \*Montieren Sie die Schablone mit einem Cutter oder einem Fräsegerät, da sie nicht gebogen werden kann.